

Prescriptions pour l'occupation:

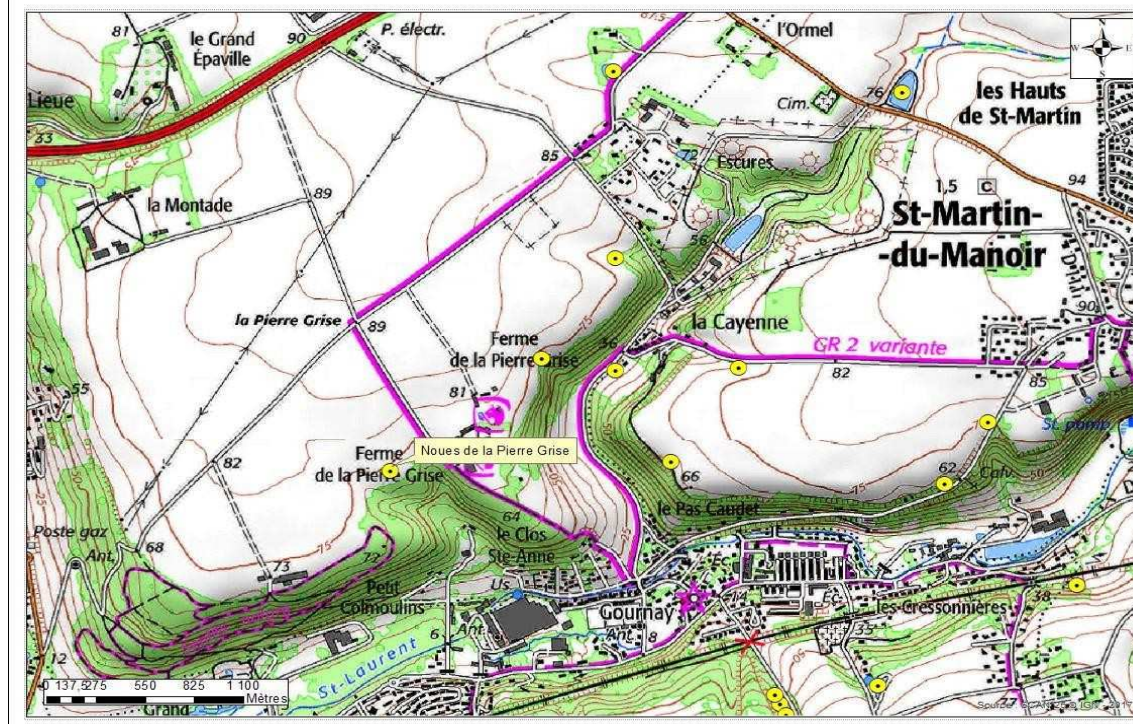
→ Pâturage

Petits animaux uniquement;

Obligation : maintien du couvert végétal enherbé et entretien de la parcelle ;

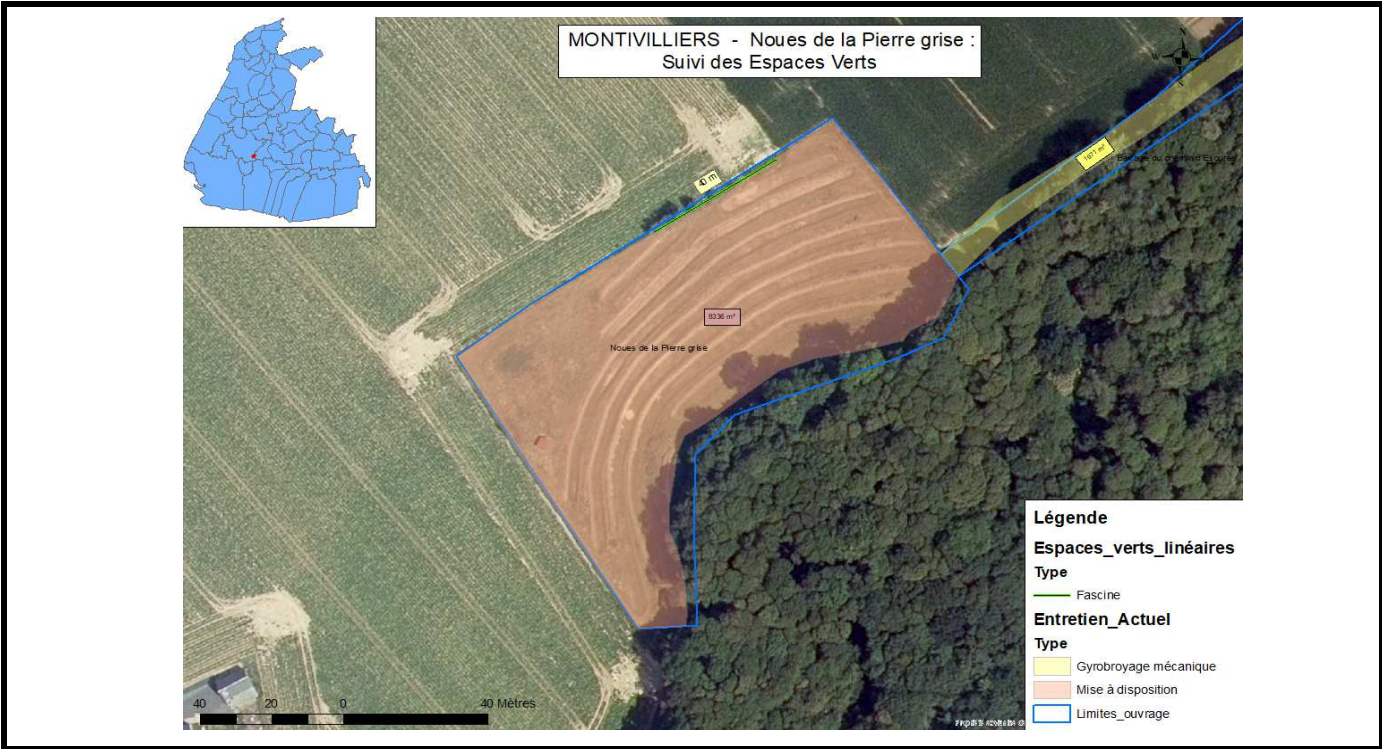
Terrain non viabilisé, eau pour abreuver les animaux à fournir par le bénéficiaire, Présence fascines à protéger, gestion obligatoire des refus des animaux (orties, chardons, rumex ...) et des délaissés

Situation géographique



Surface utilisable : 8 336 m²

Montant annuel de la redevance : 84,63€ -valeur qui sera actualisée selon le dernier indice national des fermages en vigueur



Critère d'attribution

	Critère	Sous-critère	Barème
1	Prise en compte des contraintes du site et mesures pour limiter les impacts : voisinage, accès		/2
2	Pâturage, moyens pour assurer la sécurité et le bien-être animal		
	<u>Justifier d'un terrain de repli pour la période hivernale</u>	<u>Obligatoire</u> <u>Candidature non recevable en l'absence</u>	
	a	Modalités de mise en œuvre du pâturage : Capacité à intervenir rapidement en cas de nécessité, Délais prévu, Fréquence des visites Mesures envisagées pour la protection des aménagements (barrages, haie, pige de couleur ...)	De 0 à 5
	b	Mesures envisagées pour la gestion des délaissés : refus des animaux, pieds de clôture	De 0 à 3
	c	Préservation du site : adaptation du type et du nombre d'animaux à la surface et aux contraintes du site	De 0 à 2
			/10

Total /12

En cas d'égalité sur la note totale sera retenu le candidat ayant la meilleure note au critère a